

Colloque TREAQ-FP mai 2014



Les services de la SOFAD

Un volet essentiel de sa mission



Marcelle Parr, conseillère recherche et développement



La SOFAD: génèse d'un organisme

- 1946: Création des cours par correspondance (DGFD)
- 1972: Création de la Télé-Université
- **1988: Avis du Conseil supérieur de l'éducation**
- 1991: Création du Centre collégial de FAD
- **1995: Décentralisation des services dans les CS**
- **1996: Naissance de la SOFAD**



La FAD en FGA et en FP : une structure nationale hybride

La SOFAD :
un organisme central

- Concevoir du matériel
- Offrir des services

Les ÉTABLISSEMENTS :
une offre décentralisée

- Dispenser la formation
- Fournir l'encadrement

- Produire tout matériel didactique requis en FAD, sur tout support, pour répondre aux besoins de:
 - l'enseignement
 - l'apprentissage
 - l'encadrement des élèves
 - l'évaluation de leurs apprentissages

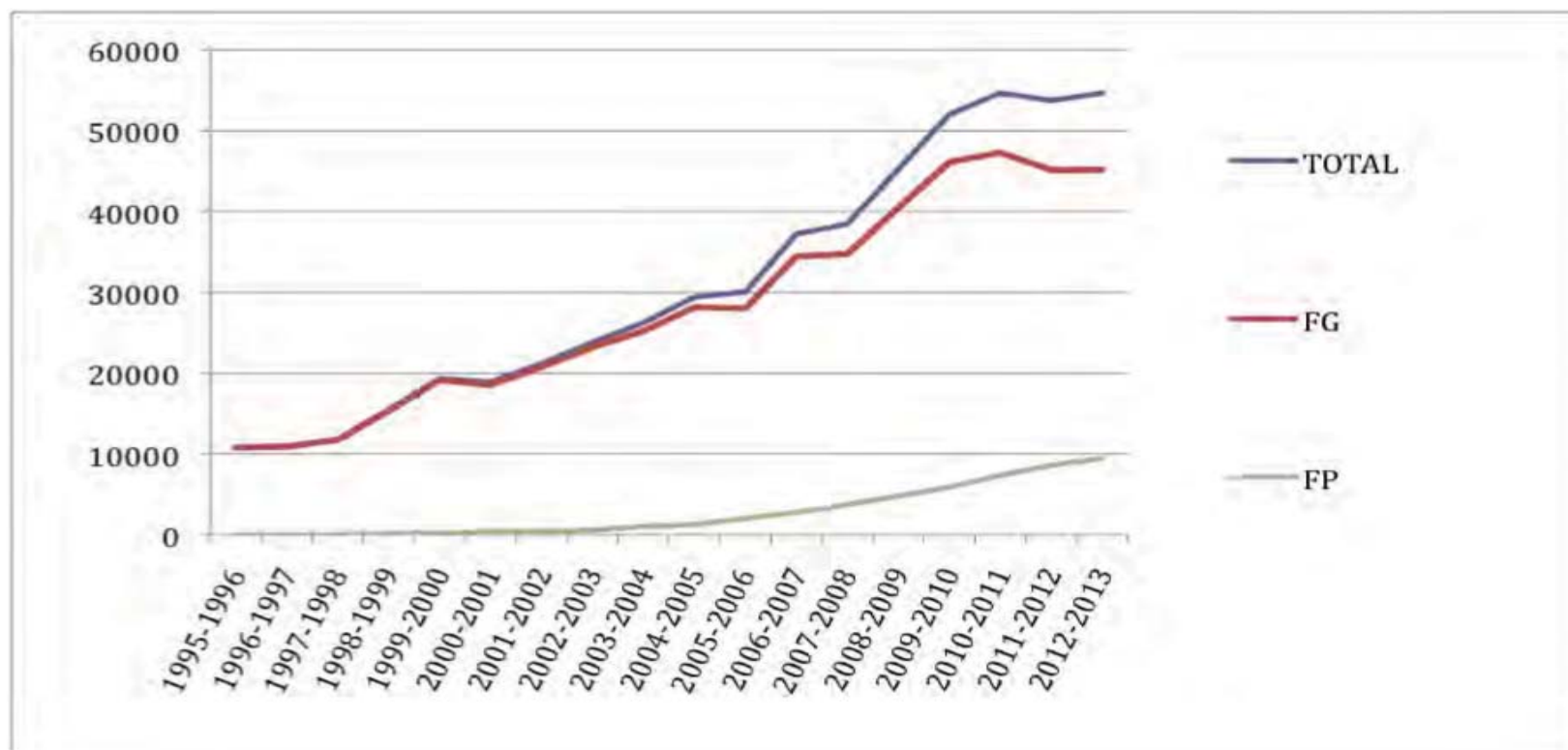
- Offrir aux établissements du réseau ou à d'autres organismes un soutien en FAD afin de contribuer à:
 - élargir l'offre de services en FAD
 - maintenir la qualité des services de FAD
 - soutenir les acteurs de la FAD

MISSION

sofad

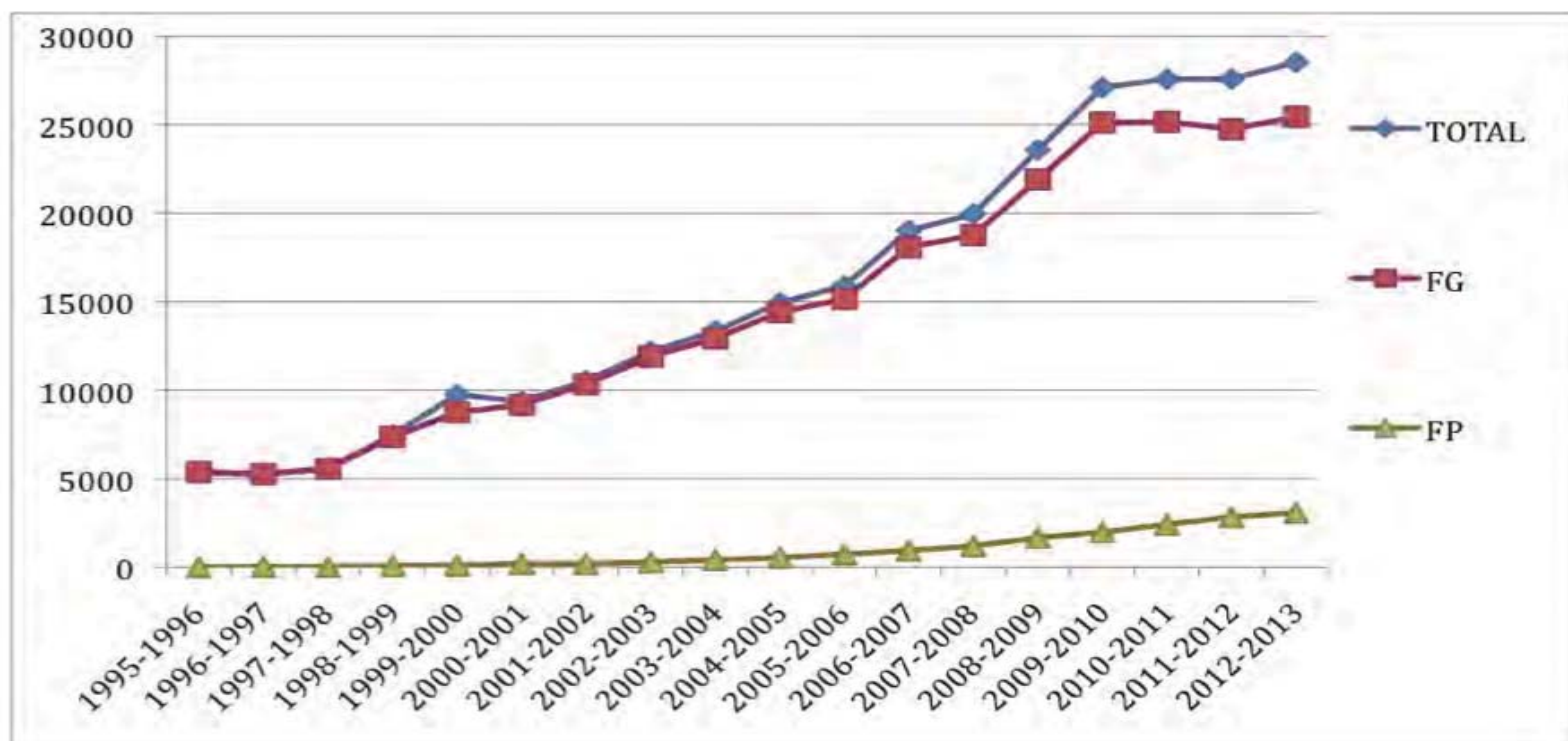
Statistiques 2012-2013

**L'ÉVOLUTION DU NOMBRE D'INSCRIPTIONS A DES COURS A DISTANCE
(FORMATIONS GÉNÉRALE ET PROFESSIONNELLE) DEPUIS 1995-1996**



Statistiques 2012-2013

L'ÉVOLUTION DU NOMBRE D'ÉLÈVES INSCRITS À DES COURS À DISTANCE (FORMATIONS GÉNÉRALE ET PROFESSIONNELLE) DEPUIS 1995-1996



Le financement de la FAD

FGA

3.1 Calcul de l'allocation de base pour les activités éducatives des adultes de la formation générale

a) Enveloppe budgétaire fermée
a.1 Cours offerts en présentiel

b) Enveloppe budgétaire ouverte
b.1) Formation à distance

Le montant par élève correspond à celui ayant servi à déterminer l'enveloppe budgétaire fermée, pondéré à 80 %.

FP

4.1 Calcul de l'allocation de base pour les activités éducatives de la formation professionnelle

a) Cours **offerts** en mode **présentiel**

b) Autres services de formation

b.4) Formation à distance

50\$ x unités

sofad

Concevoir du matériel

FGA et FP

Support papier, numérique ou en ligne

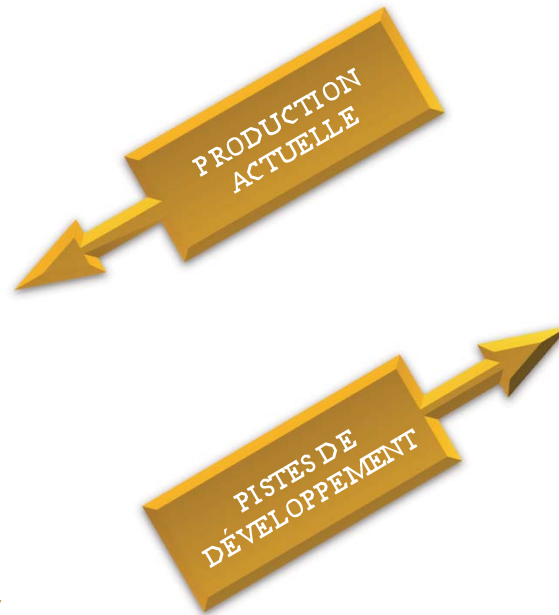
Concevoir du matériel

FGA

FBC
FBD

FP

DEP 5212 Secrétariat
DEP 5231 Comptabilité



- Alphabétisation
- Francisation
- Pré-secondaire
- FGJ...
- Autres DEP en FP
- F. manquante RAC
- RAC - FAD – ATE intégré

The logo for 'sofad' is a red square with the word 'sofad' in white lowercase letters.

Offrir des services

Besoins scolaires, évaluation, formation continue,
perfectionnement et autres

Offrir des services

Soutien à l'apprentissage

Mise à niveau en français, anglais, mathématiques
Projet professionnel
Service d'entrée en formation (FGA et FP)
Compétences traduites en situation (FP)

...

Soutien aux établissements

Mise en œuvre de dispositifs (ex: RAC – FAD – ATE)
Répertoire d'objets et de ressources d'apprentissage
Perfectionnement des acteurs de la FAD
Soutien au tutorat à distance *

...

- Enseignement traditionnel
- Enseignement individualisé
- Formation à distance

The logo for 'sofad' is a red square with the word 'sofad' in white lowercase letters.

Un exemple de projet en service

« *Guide de bonnes pratiques du tutorat à distance* »



Journées d'échanges SOFAD - CS

2 novembre 2011

- Intérêt pour le tutorat à distance
- 1^e constat: pratiques diversifiées
- 2^e constat : recherche d'expertise

31 octobre 2012

- Présentation sur le tutorat à distance
- Identification des besoins communs
- Création d'un groupe de travail

Cadre théorique pour l'encadrement en FAD

| FONCTIONS TUTORALES | Stratégies d'apprentissage | | | |
|---------------------------|---|---|--|--------------------------------------|
| | Cognitives | Métacognitives | Affectives | De gestion |
| ACCUEIL et ORIENTATION | S'informer sur le dispositif | Faire le point sur ses objectifs | Développer son appartenance | Mettre en route son projet |
| ORGANISATIONNELLE | S'approprier les modalités | Planifier ses apprentissages | Se mobiliser dans son processus | Gérer son temps et ses ressources |
| PÉDAGOGIQUE | Construire ses savoirs | Mettre en œuvre ses stratégies | Créer du sens, de la confiance | Produire, livrer |
| TECHNOLOGIQUE | Maîtriser l'environnement | Estimer son efficacité et son efficience | Expérimenter, interagir | Exploiter les outils |
| RELATIONNELLE | Formuler ses attentes et ses besoins | Faire évoluer sa démarche | S'engager, collaborer | Profiter du soutien |
| ÉVALUATIVE | Situer les critères et les modalités | S'autoévaluer, se réguler | Solliciter et accueillir la rétroaction | Progresser, réussir |

Adapté de Jacques Rodet, 2012

Les stratégies d'apprentissage à l'université Boulet, Savoie-Zajc et Chevrier, 1996



Comité d'orientation

15 personnes

Directions de centre FP, FGA, FAD

Directions de services éducatifs

Conseillers pédagogiques

Conseillers en orientation

Conseillers en orientation scolaire et
professionnelle

Enseignants - Tuteurs

FP / FGA

Milieu rural / milieu urbain

CS anglophone / CS francophone

Développé / en développement

Fort volume d'activités / faible volume
d'activités

Définir les balises

FGA et FP

Tous les intervenants

Porte d'entrée = tuteurs

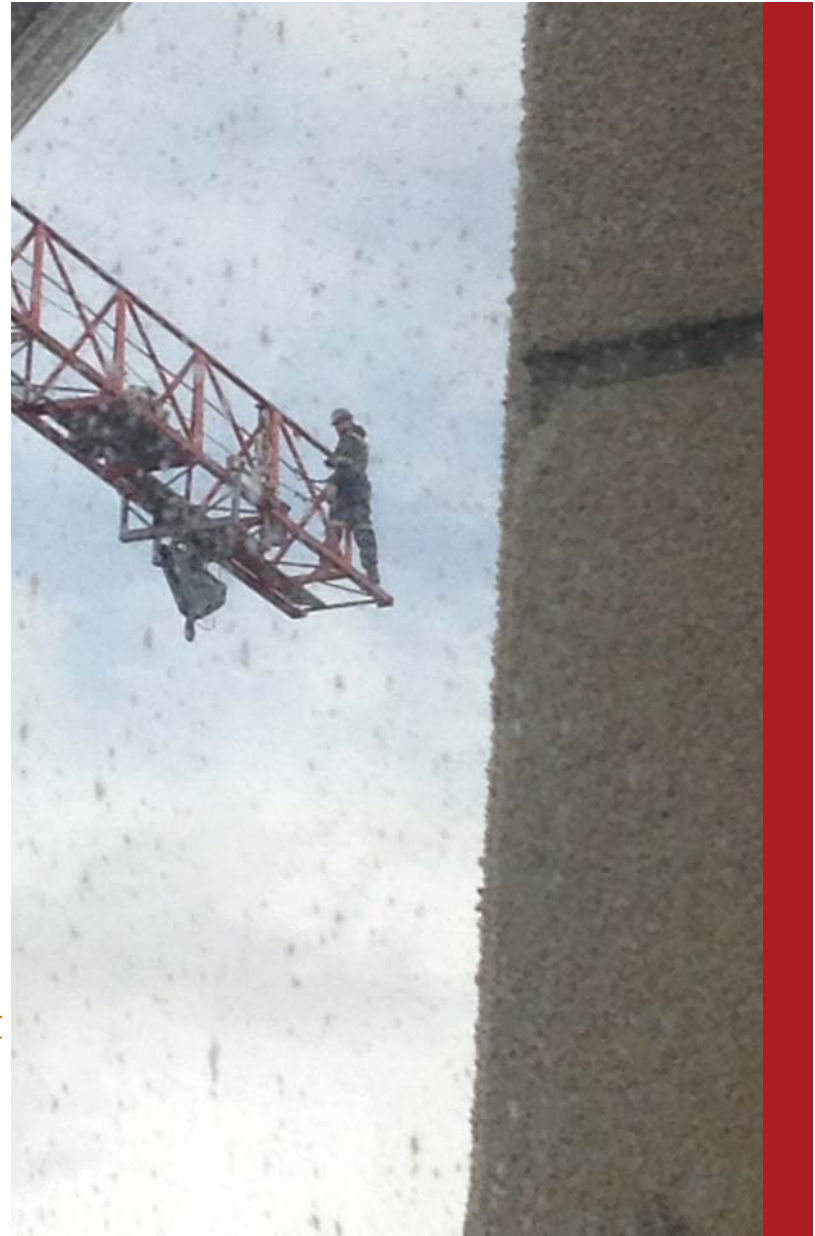
Diversité des pratiques

Adaptation VS réalités des milieux

Matériel facile d'approche

Principes et outils

Soutien à une gestion du changement





Comité de conception

6 à 10 personnes

Thèmes

Contenus

- | | |
|---|--|
| 1. Déterminer les besoins des apprenants à distance | Concept d'autoformation, profil de l'apprenant à distance, conditions de réussite, besoins de l'apprenant à distance... |
| 2. Définir les orientations et les objectifs du dispositif FAD | RUBRIQUES, GABARITS... Vision, valeurs |
| 3. Identifier les rôles et les fonctions des intervenants | Fonctions tutorales, tableau croisé fonctions et stratégies d'apprentissage, transformation du rôle du formateur, profil du tuteur en FAD... |
| 4. Concevoir et quantifier les actions tutorales | - |
| 5. Rédiger un cadre de référence du tutorat à distance | RUBRIQUES, GABARITS... administratif, pédagogique |
| 6. Développer les outils du tutorat | Outils d'aide à l'étude, enseignement de stratégies d'apprentissage, guide de l'élève, banque de références, banque de questions, technologies... |
| 7. Former les tuteurs à distance et les autres intervenants | Objet du présent travail |
| 8. Mettre en place des communautés de pratique | RUBRIQUES, GABARITS... plan de perfectionnement... |
| 9. Réguler, évaluer, rétroagir et bonifier les pratiques | - |

Collaborer à la production

- Tuteur en situation de FAD
- Mises en situation, problèmes à régler
- Personnage auquel on peut s'identifier
- Défis à relever
- Bandes dessinées, jeux, interactivités
- Utilisation de l'expérience
- Témoignages de tuteurs expérimentés
- Témoignages d'élèves...
- Rétroactions, questionnements
- Autoévaluation, pratique réflexive





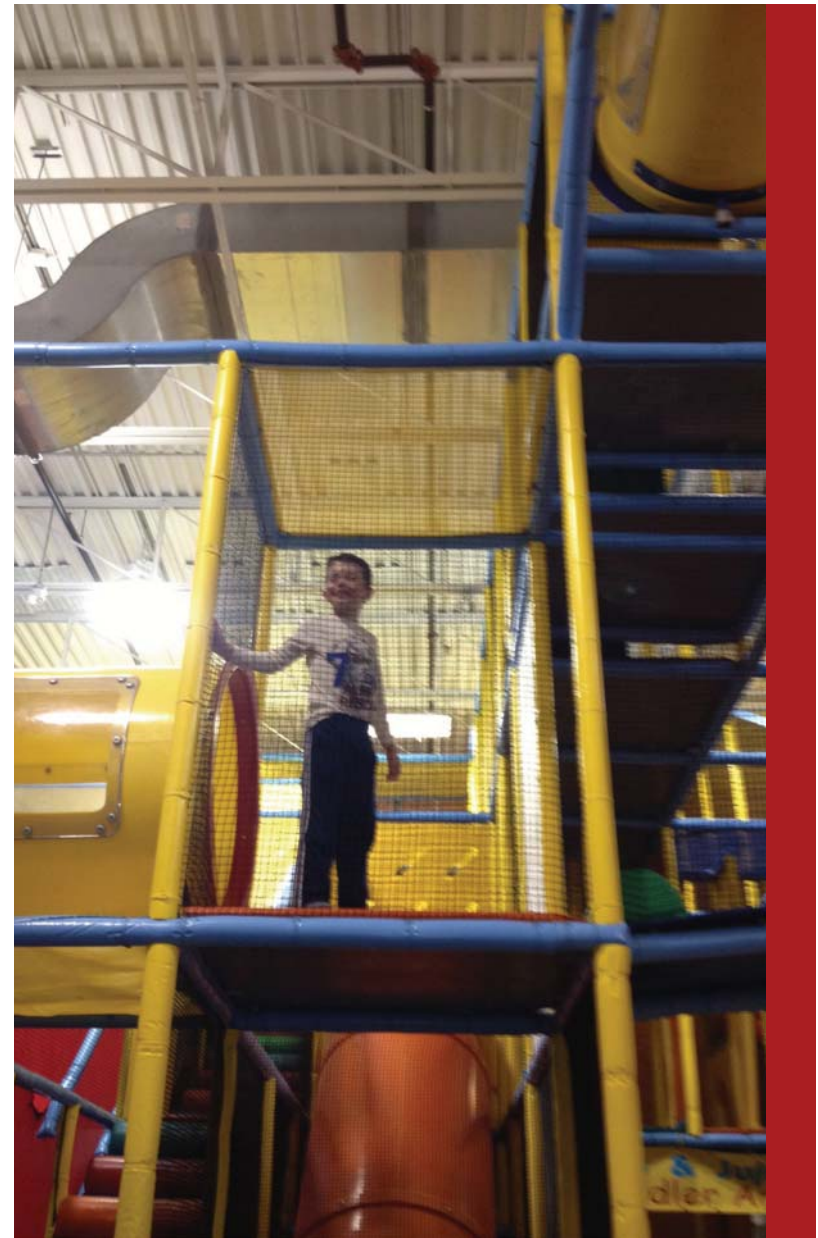
Design

Section 1:

Une saison dans la vie
d'Ariane en FAD
INTERACTIONNEL

Section 2:

Pour aller plus loin
INFORMATIONNEL

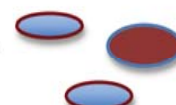
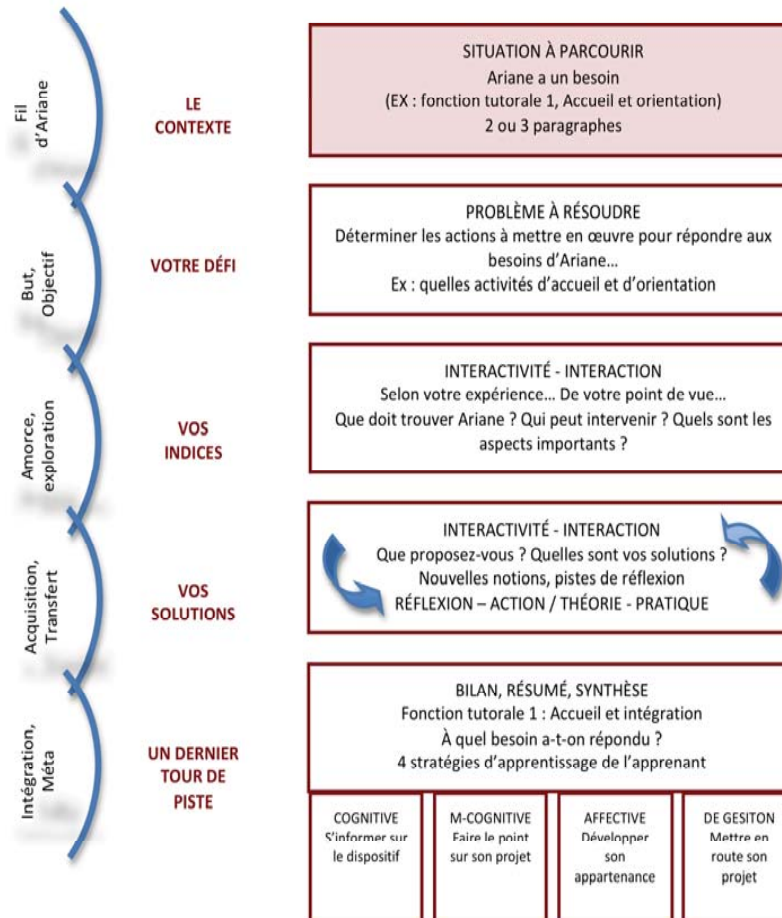


Design

Section 1: Une saison dans la vie d'Ariane en FAD

6 mises en contexte

RUBRIQUES pour chacune des six situations à parcourir



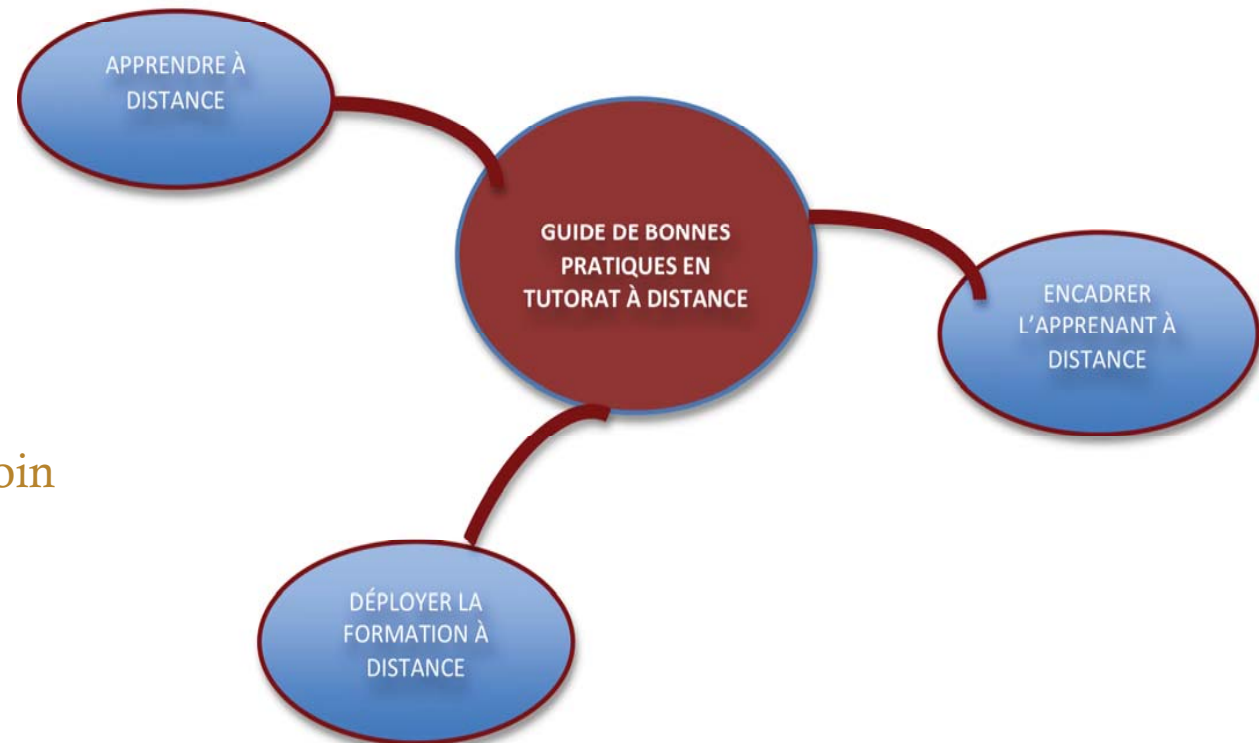


Design

Section 2:
Pour aller plus loin

Médiathèque

Section informative à l'intention de tous (assises théoriques)



The logo for 'sofad' is a red square with the word 'sofad' in white lowercase letters.

Perspectives et enjeux PÉDAGOGIQUES

Approche générique visant l'ensemble des milieux

Adaptation aux réalités locales

Utilisation individuelle ou collective

Parcours à deux entrées

Parcours ouvert, navigation libre

Support en ligne d'usage simple

Perspectives et enjeux ADMINISTRATIFS

Ressources financières pour la production

Modèle d'affaires pour l'exploitation

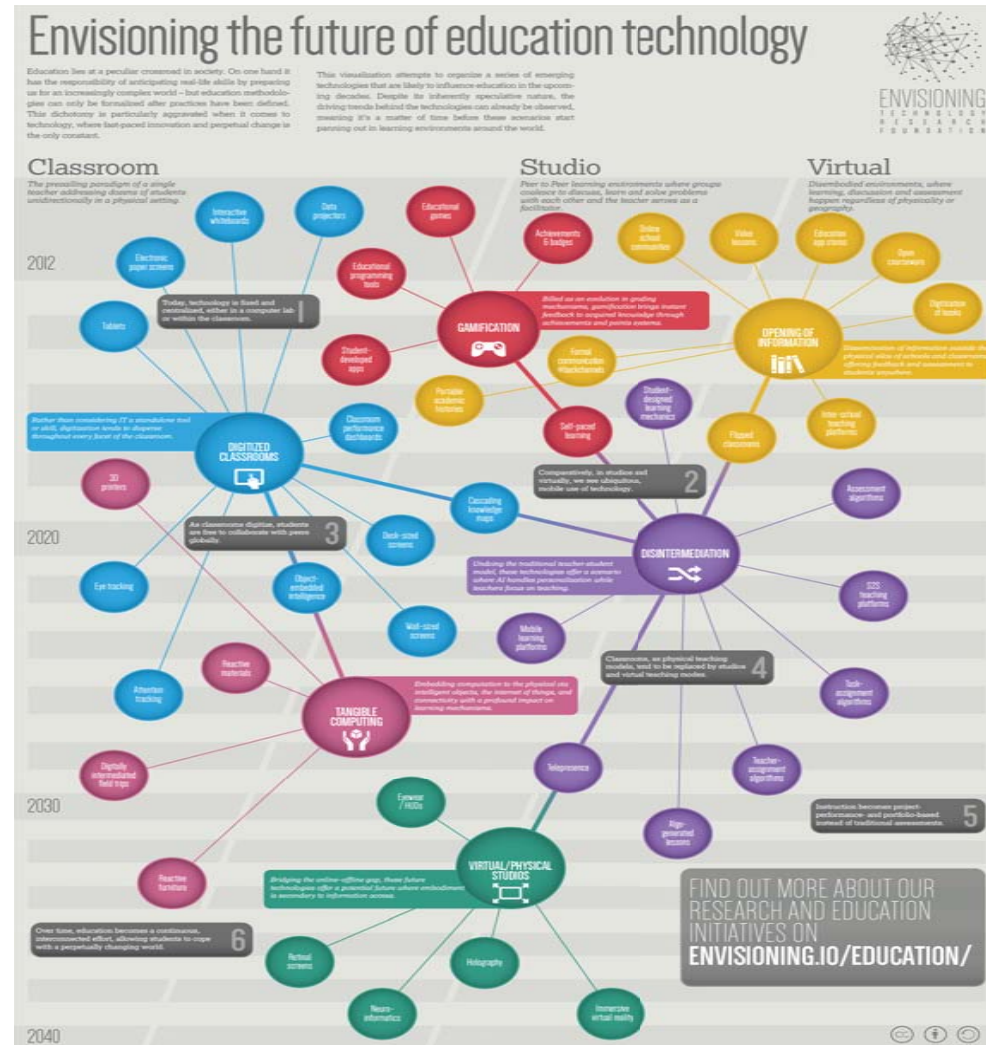
Support à la diffusion

Soutien à l'appropriation par le réseau

L'école de demain

Ouverte
Collaborative
Multimodale
Information en flux

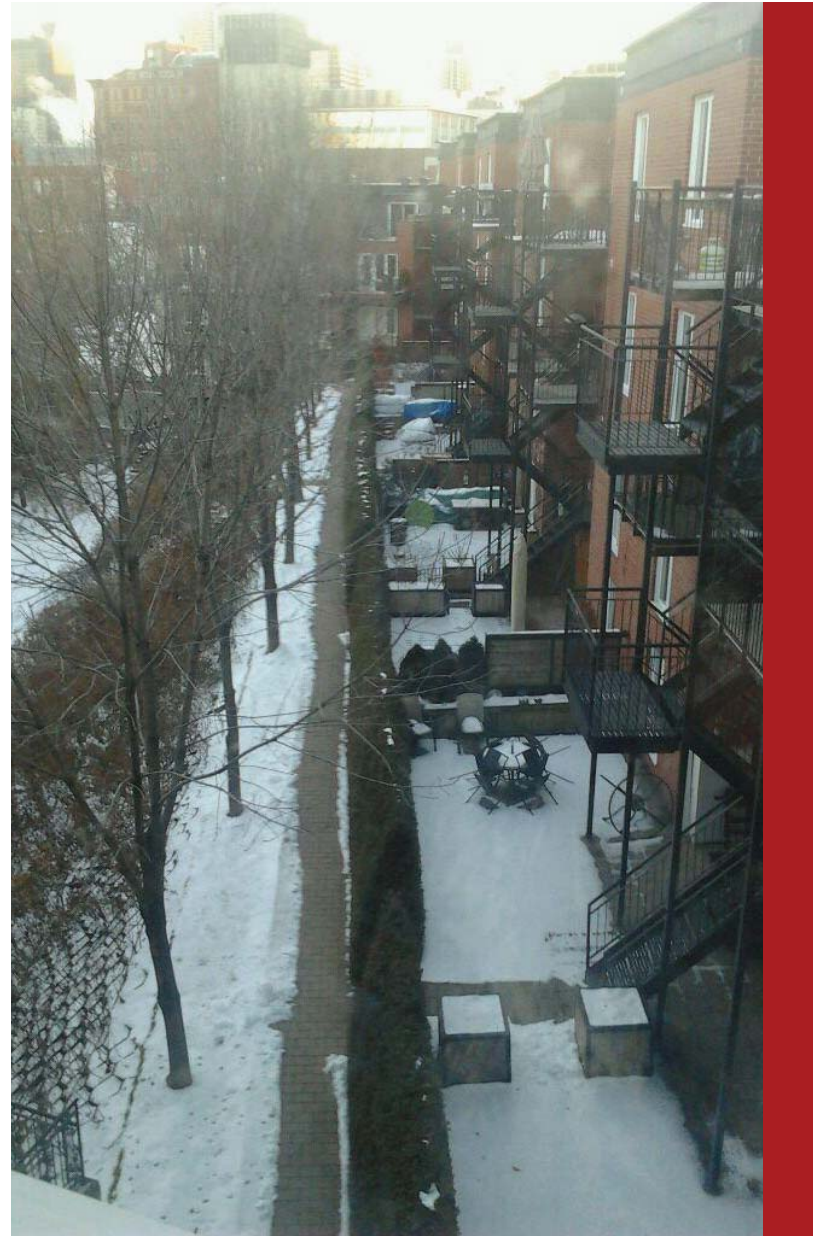
Apprendre à apprendre



La société du savoir

Aux Etats-Unis, le Département d'état estime que 65% des écoliers d'aujourd'hui pratiqueront, une fois diplômés, des métiers qui n'ont pas encore été inventés.

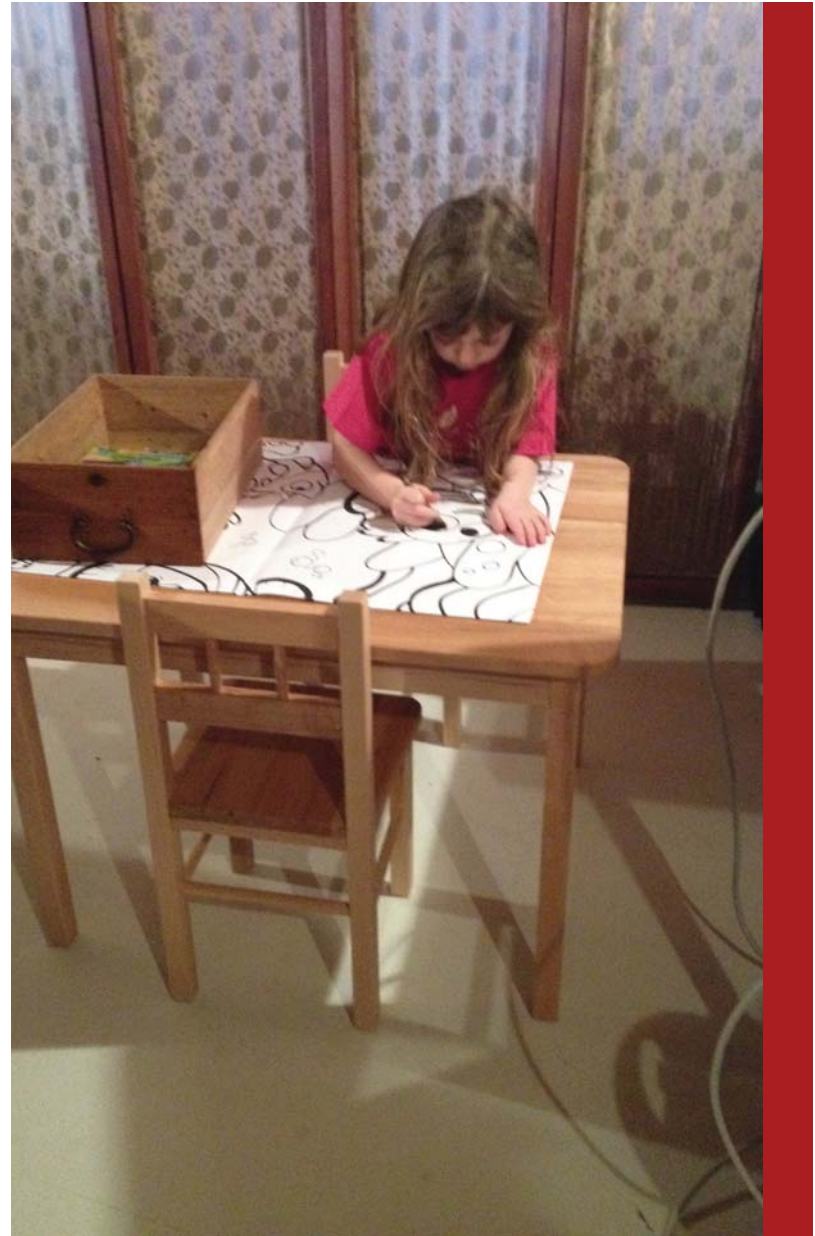
Apprendre à créer



Quel modèle pour la FAD?

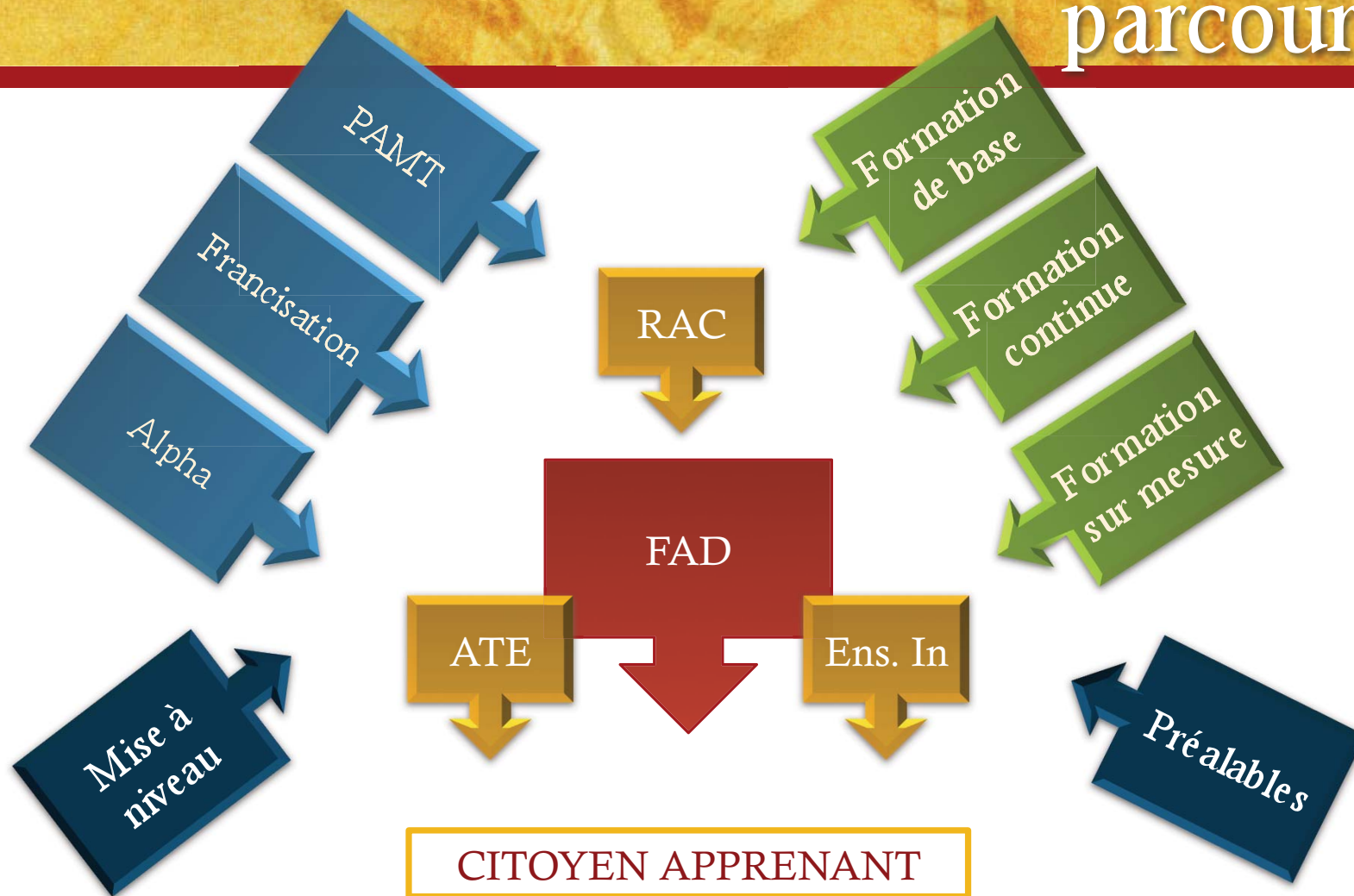
- Le matériel à développer
- Le dispositif à mettre en place
- Le type d'encadrement à offrir

**Une vision nationale
à développer**



sofad

Pour une meilleure fluidité des parcours



The logo for SOFAD, consisting of the word "sofad" in white lowercase letters inside a red square.

La SOFAD en service:

Des réponses nationales à des besoins communs

Questions
Commentaires
Merci!